

CONGRÈS  
NATIONAL 2024

DES UNITÉS DE SOINS, D'ÉVALUATION  
ET DE PRISE EN CHARGE\*

# Alzheimer

Sessions de  
Formation  
Continue



**11 ET 12 DÉCEMBRE 2024**  
Palais des Congrès d'Issy-les-Moulineux

Adaptation de la prise en charge  
aux avancées dans la maladie d'Alzheimer

[www.uspalz.com](http://www.uspalz.com)



\* Consultations Mémoire, UHR, Accueils de jour, PASA, Unités de soins spécialisés en EHPAD, MAIA, UCC, plateforme de répit, SIAAD, CMRR, Hôpital de jour, ESA...

### Adaptation de la prise en charge aux avancées dans la maladie d'Alzheimer

De grandes avancées se font actuellement dans la maladie d'Alzheimer. Nous avons désormais des marqueurs sanguins qui, à partir d'une prise de sang, ont une sensibilité et une spécificité équivalente aux marqueurs dans le liquide céphalorachidien ou avec le Pet Scan. Cela va permettre une prise en charge précoce des patients afin de permettre de meilleures réponses à la fois à la prise en charge et au traitement. Cela va poser également des problèmes quant à l'utilisation à bon escient de ces nouveaux biomarqueurs. Ils sont déjà disponibles aux Etats-Unis, dans certains pays européens et devraient arriver rapidement en France.

La prévention de la maladie d'Alzheimer se confirme tant à la fois avec l'impact des progrès notamment dans le niveau d'éducation des personnes et du mode de vie qui permet d'augmenter la réserve cérébrale et d'autre part par l'apparition de nouvelles molécules qui sont actuellement en cours d'investigation avec notamment le X Price qui vise à récompenser la recherche permettant de maintenir la mémoire et la mobilité chez les personnes vieillissantes. D'autre part, les traitements anticorps monoclonaux à visée anti amyloïdes sont actuellement autorisés aux Etats-Unis pour un certain nombre d'entre eux, d'autres sont en voie d'autorisation. Enfin, certains sont actuellement soumis à l'Agence Européenne du Médicament. Il faut se préparer à l'arrivée de ces médicaments qui ne sont qu'une première génération, d'autres traitements sont en cours ciblant également la protéine amyloïde ou tau qui devraient nous aider à lutter contre la maladie d'Alzheimer.

Il existe également des progrès vis-à-vis des troubles du comportement qui consistent tout d'abord à prévenir les troubles du comportement c'est-à-dire en faire un diagnostic très précoce et une prise en charge rapide avant qu'ils ne soient trop sévères et à ce moment-là qu'ils ne répondent plus aux thérapies. D'autre part nous savons mieux faire la différence entre les différentes formes de démences qu'elles soient à corps de Lewy, démence frontale, démence vasculaire ou maladie d'Alzheimer.

Nous espérons nous réunir à nouveau tous à Paris pour ensemble être plus forts contre la maladie d'Alzheimer.

Le Comité d'organisation

ANDRIEU Sandrine, Toulouse  
ANKRI Joël, Paris  
ARBUS Christophe, Toulouse  
AURIACOMBE Sophie, Bordeaux  
BAKCHINE Serge, Reims  
BEJOT Yannick, Dijon  
BELLIARD Serge, Rennes  
BELMIN Joël, Paris  
BENETOS Athanasios, Nancy  
BENNYS Karim, Montpellier  
BENOIT Michel, Nice  
BERRUT Gilles, Nantes  
BLANC Frédéric, Strasbourg  
BLOCH Frédéric, Amiens  
BONIN-GUILLAUME Sylvie, Marseille  
BORIES Lawrence, Foix  
BOUTOLEAU-BRETONNIERE Claire, Nantes  
CAMUS Vincent, Tours  
CECCALDI Mathieu, Marseille  
CELARIER Thomas, Saint-Etienne  
CORVOL Aline, Rennes  
CUFI Marie-Noëlle, Castres  
DANTOINE Thierry, Limoges  
DARTIGUES Jean-François, Bordeaux  
DE DECKER Laura, Nantes  
DE WAZIERES Benoît, Nîmes  
DELRIEU Julien, Toulouse  
DESMIDT Thomas, Tours  
DUBOIS Bruno, Paris  
DUMAS Eric, Périgueux  
FORETTE Françoise, Paris  
FRANCO Alain, Nice  
GASNIER Yannick, Tarbes  
GABELLE Audrey, Montpellier  
GIL Roger, Poitiers  
GUERIN Olivier, Nice  
HANON Olivier, Paris  
JEANDEL Claude, Montpellier  
KINUGAWA-BOURRON Kiyoka, Ivry-sur-Seine  
KROLAK SALMON Pierre, Lyon  
LAVALLART Benoît, Paris  
LEBERT Florence, Lille  
LEBOUVIER Thibaud, Lille  
MAUBOURGUET Nathalie, Bordeaux  
MOREAUD Olivier, Grenoble  
NOURHASHEMI Fati, Toulouse  
NOVELLA Jean-Luc, Reims  
OUSSET Pierre-Jean, Toulouse  
OUSTRIC Stéphane, Toulouse  
PACCALIN Marc, Poitiers  
PAILLAUD LAURENT PUIG Elena, Paris  
PAQUET Claire, Paris  
PASQUIER Florence, Lille  
PAUTAS Eric, Ivry-sur-Seine  
PONA VOY Eddy, Dijon  
ROBERT Philippe, Nice  
ROLLAND Yves, Toulouse  
ROUAUD Olivier, Dijon  
SALLES Nathalie, Bordeaux  
SOTO-MARTIN Maria-Eugénia, Toulouse  
THOMAS ANTERION Catherine, Lyon  
TABUE TEGUO Maturin, Pointe-à-Pitre  
TCHALLA Achille, Limoges  
TOUCHON Jacques, Montpellier  
VANDEL Pierre, Besançon  
VELLAS Bruno (Président), Toulouse  
VERNY Marc, Paris  
VOISIN Thierry, Toulouse  
WALLON David, Rouen

	AMPHITHÉÂTRE BERLIOZ	SALLE MOLIÈRE • 3 <sup>ème</sup> étage
<b>MERCREDI 11 DÉCEMBRE 2024</b>		
09h00		
09h10	<b>INTRODUCTION</b>	
10h00	Les essais thérapeutiques sur la maladie d'Alzheimer prennent-ils réellement en compte ce qui est important pour les patients et les aidants ?	
10h40	Stratégie de prévention et de lutte contre les maladies neurodégénératives 2024 - 2028 : les axes et les mesures clés	
11h00	Pause-café et visite des posters dans l'espace exposition	
11h10	<b>SESSION DE FORMATION CONTINUE</b> Les nouvelles recommandations de la prise en charge des symptômes psycho-comportementaux dans les maladies neurocognitives	Réunion du Réseau Recherche Alzheimer (Accessible aux membres seulement)
12h00	Communications orales	
13h00	Déjeuner libre	Réunion investigateurs organisée par Novo Nordisk (Sur invitation seulement)
14h15	Pause-café et visite des posters dans l'espace exposition	
14h30	<b>SYMPOSIUM LILLY</b>	
15h30	<b>SESSION DE FORMATION CONTINUE ATELIER</b> Rôles et missions de l'IDE, du psychologue et de l'orthophoniste en consultation mémoire	<b>ATELIER</b> Le Programme ICOPE pour le repérage et le suivi des patients Alzheimer
16h00	Pause-café et visite des posters dans l'espace exposition	
16h30	<b>SESSION DE FORMATION CONTINUE</b> Symposium Maladie à corps de Lewy : du stade prodromal à la prise en charge des troubles psycho-comportementaux	
17h20	Communications orales	
18h20		
<b>JEUDI 12 DÉCEMBRE 2024</b>		
09h00	<b>SESSION DE FORMATION CONTINUE</b> Quoi de neuf dans la maladie d'Alzheimer ?	
10h00	<b>SYMPOSIUM EISAI / BIOGEN</b>	
11h00	Pause-café et visite des posters dans l'espace exposition	
11h30	<b>Symposium de la Fédération des Centres Mémoire (FCM)</b>	
12h30	<b>TABLE RONDE</b> Neuroinflammation, Gérosience et maladie d'Alzheimer Avec le soutien institutionnel de Novo Nordisk	
13h00	Déjeuner libre	Réunion investigateurs organisée par Roche (Sur invitation seulement)
14h00	Pause-café et visite des posters dans l'espace exposition	
14h15	Pause-café et visite des posters dans l'espace exposition	
14h30	<b>SESSION DE FORMATION CONTINUE</b> Marqueurs de la maladie d'Alzheimer	
15h20	Communications orales	
16h20	<b>TABLE RONDE</b> Les lieux de vie des personnes vivant avec la maladie d'Alzheimer	
17h10		

08h00-09h00

## Accueil des participants

09h00-09h10

## Introduction

Amphithéâtre Berlioz

S. ANDRIEU (Toulouse), M. CECCALDI (Marseille), M.E. SOTO-MARTIN (Toulouse), D. WALLON (Rouen)

09h10-10h00

## Les essais thérapeutiques sur la maladie d'Alzheimer prennent-ils réellement en compte ce qui est important pour les patients et les aidants ?

Amphithéâtre Berlioz

Modérateurs : B. VELLAS (Toulouse), M. CECCALDI (Marseille)

- **Essais thérapeutiques sur la maladie d'Alzheimer en 2024 : outcomes primaires et exploratoires**  
H. MOLLION (Lyon)
- **Qu'est-ce qui compte réellement pour les patients atteints de la maladie d'Alzheimer et leurs aidants ?**  
M. CECCALDI (Marseille)
- **Comment intégrer le point de vue des patients et des aidants dans les essais thérapeutiques sur la maladie d'Alzheimer ?**  
D. ANGIONI (Toulouse)
- **Discussion**  
D. ANGIONI (Toulouse), M. CECCALDI (Marseille), H. MOLLION (Lyon), B. VELLAS (Toulouse)

10h00-10h40

## Stratégie de prévention et de lutte contre les maladies neurodégénératives 2024 - 2028 : les axes et les mesures clés

Amphithéâtre Berlioz

Modératrice : M.E. SOTO-MARTIN (Toulouse)

A. FLANQUART, B. VOISIN (Direction Générale de la Cohésion Sociale), M.E. SOTO-MARTIN (Gériatre, personnalité qualifiée pour la stratégie)

10h40-11h10

## Pause-café et visite des posters

Foyer Debussy

11h00-13h00

## Réunion Réseau Recherche Alzheimer

Salle Molière

(Accessible aux membres seulement)

**PROGRAMME**

**MERCREDI 11 DÉCEMBRE**

**11h10-12h00**

Amphithéâtre Berlioz

**Les nouvelles recommandations de la prise en charge des symptômes psycho-comportementaux dans les maladies neurocognitives**

**FORMATION CONTINUE**

*Modérateurs : M.E. SOTO-MARTIN (Toulouse), J. ROCHE (Lille), P. SAIDLITZ (Toulouse)*

- **La crise « comportementale »**  
*J. ROCHE (Lille)*
- **La contention physique**  
*O. DRUNAT (Paris)*
- **Symptômes psychologiques et comportementaux des patients atteints de troubles psychiatriques sévères**  
*J.M. DOREY (Lyon)*

**12h00-13h00**

Amphithéâtre Berlioz

**Communications orales**

*Modérateurs : M. CECCALDI (Marseille), S. ANDRIEU (Toulouse)*

- **Comment répondre aux personnes qui s'inquiètent d'antécédents familiaux de maladie neurocognitive ? Retour d'expérience de la consultation génétique au CMRR Limoges**  
*L. CARTZ-PIVER (Limoges)*
- **Amélioration de l'accès à la recherche clinique sur la maladie d'Alzheimer par le développement d'un annuaire national des essais et études cliniques**  
*M. LEVY (Paris)*
- **Lignes directrices de pratique cliniques canadiennes 2024 sur l'évaluation et la prise en charge des symptômes comportementaux et psychologiques de la démence (SCPD)**  
*M.A. BRUNEAU (Verdun, Canada)*
- **États des lieux des interventions non médicamenteuses dans les dispositifs Alzheimer**  
*C. TABUENCA (Paris)*

**13h00-14h30**

Salle Molière

**Réunion investigateurs organisée par Novo Nordisk**

*(sur invitation seulement)*



**13h00-14h15**

Foyer Debussy

**Déjeuner libre**

**14h15-14h30**

Foyer Debussy



**Retrouvez-nous sur l'exposition pour partager un café avant la reprise des sessions !**

**14h30-15h30**

Amphithéâtre Berlioz

## SYMPOSIUM LILLY



### Regards croisés sur la maladie d'Alzheimer au stade débutant : quel parcours de soin ?

Modératrice : A. GABELLE (Montpellier)

Orateurs : J. DUMURGIER (Paris), B. LOGNOS, (Saint-Georges-d'Orques), C. THOMAS-ANTERION (Lyon), L. VOLPE-GILLOT (Paris)

- Regards croisés
- Table ronde

**15h30-16h00**

Amphithéâtre Berlioz

FORMATION CONTINUE

## ATELIER

### Rôles et missions de l'IDE, du psychologue et de l'orthophoniste en consultation mémoire

Modératrice : M.E SOTO MARTIN (Toulouse)

- **Protocole National de Coopération**  
S. AUGUSTO (Toulouse)
- **Rôle de la neuropsychologue en consultation mémoire**  
V. GOUTTE (Paris)
- **Missions de l'orthophoniste en consultation mémoire**  
V. TCHERNIACK-LELOUCHE (Marseille)

**15h30-16h00**

Salle Molière

## ATELIER

### Le Programme ICOPE pour le repérage et le suivi des patients Alzheimer

D. ANGIONI (Toulouse), I. CARRIE REUX (Toulouse), J. DELRIEU (Toulouse), D. PENNETIER (Toulouse), B. VELLAS (Toulouse)

**16h00-16h30**

Foyer Debussy

## Pause-café et visite des posters

**16h30-17h20**

Amphithéâtre Berlioz

**FORMATION CONTINUE**

**Symposium Maladie à corps de Lewy : du stade prodromal à la prise en charge des troubles psycho-comportementaux**

*Modérateur : J. DELRIEU (Toulouse)*

- **Diagnostic de la maladie à corps de Lewy au stade prodromal**  
*M. VERNY (Paris)*
- **Les troubles psycho-comportementaux dans la maladie à corps de Lewy : comment les évaluer**  
*J.M. DOREY (Lyon)*
- **Les recommandations de la FCM sur la prise en charge des troubles psycho-comportementaux dans la maladie à corps de Lewy**  
*F. BLANC (Strasbourg)*

**17h20-18h20**

Amphithéâtre Berlioz

**Communications orales**

*Modérateurs : N. ADALI (Agadir, Maroc), F. BLANC (Strasbourg)*

- **Vieillesse accélérée et trisomie 21 : évaluation de la fragilité à l'aide d'un outil adapté à la déficience intellectuelle chez des patients suivis en consultation gériatrique**  
*A. HIANCE DELAHAYE (Nantes)*
- **Un comité de patients pour améliorer l'accessibilité, l'éthique et la transparence de la recherche clinique sur les maladies neurocognitives**  
*M. LANTA (Paris)*
- **Impact de la valence émotionnelle sur la mémoire prospective dans la maladie d'Alzheimer**  
*C. JOUNY (Boulogne-Billancourt)*
- **L'axe cerveau-intestin-microbiote et ses implications dans la maladie d'Alzheimer**  
*N. ADALI (Agadir, Maroc)*

**09h00-10h00**

Amphithéâtre Berlioz

FORMATION CONTINUE

## Quoi de neuf dans la maladie d'Alzheimer ?

*Modératrice : S. ANDRIEU (Toulouse)*

- **Sur les essais cliniques de prévention**  
*S. ANDRIEU (Toulouse)*
- **Les nouveaux traitement en cours d'essai dans la maladie d'Alzheimer**  
*P.J. OUSSET (Toulouse)*
- **Résultats de la cohorte multicentrique prospective ALZAN évaluant l'utilisation des biomarqueurs sanguins pour le diagnostic et le suivi de la maladie d'Alzheimer**  
*S. LEHMANN (Montpellier)*

**10h00-11h00**

Amphithéâtre Berlioz

## SYMPOSIUM EISAI / BIOGEN

### Impact des thérapies sur la filière

### de soins dans la maladie d'Alzheimer : comment s'organiser ?

*Modérateur : E. DUMAS (Annesse-et-Beaulieu)*



- **Le rôle du CMRR dans le déploiement des thérapies à venir**  
*J. DELRIEU (Toulouse)*
- **Le rôle du CMT et de l'HDJ gériatrique dans le déploiement des thérapies à venir**  
*L. VOLPE-GILLOT (Paris)*
- **Le rôle du médecin traitant : du diagnostic précoce au déploiement des thérapies à venir**  
*E. DUMAS (Annesse-et-Beaulieu)*
- **Discussion**

**11h00-11h30**

Foyer Debussy

## Pause-café et visites des posters

**11h30-12h30**

Amphithéâtre Berlioz

## Symposium de la Fédération des Centres Mémoire (FCM)

*Modératrices : M. SOTO-MARTIN (Toulouse), S. BOMBOIS (Paris)*

- **Présentation des recommandations pour le diagnostic précoce**  
*J. DUMURGIER (Paris)*
- **Immunothérapie anti-amyloïde : l'Europe ferait-elle fausse route ?**  
*N. VILLAIN (Paris), J. DELRIEU (Toulouse)*
- **Nouveau bureau de la FCM : les axes de travail du prochain mandat**  
*D. WALLON (Rouen)*



**PROGRAMME**

**JEUDI 12 DÉCEMBRE**

**12h30-13h00**

Amphithéâtre Berlioz

**TABLE RONDE**

**Neuroinflammation, Gérosience et maladie d'Alzheimer**

*J. DELRIEU (Toulouse), J. LAGARDE (Paris)*

- **Rôle de l'inflammation cérébrale dans la maladie d'Alzheimer**  
*J. DELRIEU (Toulouse)*
- **Overview rapide des thérapies modulant l'inflammation dans la maladie d'Alzheimer**  
*J. DELRIEU (Toulouse)*
- **Discussion**  
*F. BLANC (Strasbourg), J. DELRIEU (Toulouse), J. LAGARDE (Paris)*

Avec le soutien institutionnel de



Les intervenants et modérateurs n'ont pas reçu de financement de la part du laboratoire.  
Le contenu a été élaboré par le Comité Scientifique du Congrès de façon indépendante.

**13h00-14h00**

Salle Molière

**Réunion investigateurs organisée par Roche**



*(sur invitation seulement)*

**13h00-14h15**

Foyer Debussy

**Déjeuner libre**

**14h15-14h30**

Foyer Debussy



Retrouvez-nous sur l'exposition pour partager  
un café avant la reprise des sessions !

**14h30-15h20**

Amphithéâtre Berlioz

**Marqueurs de la maladie d'Alzheimer**

*Modérateurs : C. PAQUET (Paris), J. DELRIEU (Toulouse)*

**FORMATION CONTINUE**

- **Impact diagnostique des biomarqueurs du liquide cébrospinal de la maladie d'Alzheimer chez les patients âgés : résultats d'une étude prospective multicentrique nationale**  
*T. DECAIX (Paris)*
- **Biomarqueurs Sanguins**  
*C. PAQUET (Paris)*
- **IRM**  
*C. DELMAIRE (Paris)*

**15h20-16h20**

Amphithéâtre Berlioz

## Communications orales

*Modératrice : A. GABELLE (Montpellier)*

- **Mise à jour des critères diagnostiques de la maladie d'Alzheimer : recommandations du groupe de travail international (IWG)**  
*N. VILLAIN (Paris)*
- **Efficacité et sécurité de la blarcamésine (ANAVEX@2-73) au stade débutant de la maladie d'Alzheimer : l'étude phase IIb/III ANAVEX2-73-AD-004**  
*A. GABELLE (Montpellier)*

**16h20-17h10**

Amphithéâtre Berlioz

## TABLE RONDE

### Les lieux de vie des personnes vivant avec la maladie d'Alzheimer

- **Les colocations 100% Alzheimer, une alternative à l'EHPAD**  
*C. TABUENCA (Paris), A. BÉRARD (Paris)*
- **Lieux de vie et accompagnement des personnes âgées en perte d'autonomie : les défis de la politique domiciliaire – Se sentir chez soi où que l'on soit**  
*A. SMAGGHE (Paris)*

## POSTERS

Les posters seront visibles pendant toute la durée du congrès dans le foyer Debussy.

### Aide aux aidants

**P-01** Quand le poids psychologique du fardeau impacte le poids physique des proche-aidants des patients Alzheimer...

D. HUVENT-GRELLE, D. FAUCOMPRES, M. HORVATH,  
L. GRYMOMPRES, F. PUISIEUX (Lille)

### Innovation dans les structures de soins

**P-02** Avatars du PASA dans un établissement gériatrique hospitalier et médico-social

A. GILLARDEAUX-BACZYNSKI, A. POP (Nancy)

### Intervention non médicamenteuse et Alzheimer

**P-03** DATEI Dispositif Art-Thérapeutique Evaluation et Intervention - CMRR d'Ajaccio

M. C. BENETTI PAPANACCI (Ajaccio)

**P-04** Imprimante 3 D au service des patients

M. P. LUCCHESI, N. BROCANDEL (La Garde)

**P-05** Le fil rouge Almage : comment une activité «phare» basée sur une approche non médicamenteuse définie et mise en exergue tout au long de l'année apporte une dynamique nouvelle au sein du projet d'animation en EHPAD ?

T. BELLETTRE (L'Isle d'Abeau), B. DRAG (Mérignac),  
C. LEBOUQCQ (Rueil-Malmaison), M. LHOPITAL (La Ville du Bois),  
I. LOUNES, S. VAN GAALLEN (Paris), E. POL (Reims),  
A. POUILLAIN (Fontainebleau), A. SAILLON (Neuilly-sur-Seine)

**P-06** « Ouvrir l'UVP : repenser l'accompagnement sans unité fermée en EHPAD »

N. MURAT, G. LEFRAY, C. EON, C. BAILLY, L. BERTHELOT,  
S. LAVOQUET (Janze)

**P-07** Effets immédiats de séances de groupe de Tovertafel sur la communication motivationnelle de personnes atteintes de la maladie d'Alzheimer

à un stade modéré à modérément sévère vivant en EHPAD en comparaison à des séances d'animations

R. GABORIAU (Saint-Etienne), M. FROISSARD,  
F. DELPHIN-COMBE (Lyon)

### Le parcours de soin du patient Alzheimer

**P-08** Organisation du diagnostic et de la prise en charge de la maladie d'Alzheimer débutante dans les structures de soins aux États-Unis

E. BALOCHE (Puteaux), T. JUDAY, R. BATRLA, F. FRECH (Nutley, États-Unis),  
A. HOLUB, K. BETTS, S. KITCHEN, H. LIU, A. MALIK (Boston, États-Unis),  
S. MATTKE (Los Angeles, États-Unis),  
A. KHACHATURIAN (Rockville, États-Unis)

### Le patient Alzheimer jeune

**P-09** La maladie d'Alzheimer en absence de facteurs de risque, à propos d'un cas

H. BOULALA, A. MZAHAM, B. SADDIK FEKRAOUI (Constantine, Algérie)

**P-10** Validation française du modified cued recall test, outil de référence international dans l'évaluation de la mémoire épisodique chez les adultes porteurs de trisomie 21

D. MARTET, M. DUPEYRON, Y. YILMAZ, M. CLERT, S. SACCO,  
S. FALQUERO, C. BOUIS, M. AKKAYA, J. GALLARD, A. PICHOT,  
G. RADICE, F. MONTESTRUC, F. BAZIN, A. HIANCE-DELAHAYE,  
A-S. REBILLAT (Paris)

### Les avancées thérapeutiques dans la maladie d'Alzheimer

**P-11** Une étude de phase IIA évaluant l'effet d'un modulateur de la gamma-sécrétase chez des individus à risque ou au stade prodromal de la maladie d'alzheimer

P. J. OUSSET (Toulouse), R. TORTELLI, A. VOGT, E. GASPARD,  
M. GARCIA VALDECASAS COLELL, F. ALCARAZ, T. MUGGLER,

G. KLEIN, L. KULIC, G. KERCHNER, I. GERLACH, T. VARDAR, L. SQUASSANTE, S. DE BUCK (Bâle, Suisse), TIANXU YANG (Beijing, Chine), D. PANTON, K. MAHIL, R. CRONEY (Welwyn, Royaume-Uni)

## **P-12 Étude des effets du sémaglutide dans la maladie d'Alzheimer débutante à l'aide de transcriptomique et protéomique « single cell »**

A. BRIGUI (Puteaux), P. JOHANNSEN, M. BENTSEN, R. JEPPESEN, I.J. MALIK, L.B. KNUDSEN (Søborg, Danemark), K. ATTFIELD (Oxford, Royaume-Uni), KRISTIAN STEEN FREDERIKSEN (Copenhague, Danemark), G.B. FRISONI (Genève, Suisse)

## **P-13 Comparaison des critères d'éligibilité et des caractéristiques à baseline entre les populations de patients des études evoke et evoke+, Clarity AD et TRAILBLAZER-ALZ-2**

A. BRIGUI (Puteaux), M. SANO (New-York, Etats-Unis), J. CUMMINGS (Las Vegas, Etats-Unis), H. FELDMAN (La Jolla, Etats-Unis), OSKAR HANSSON (Malmö, Suède), L. BARDTRUM, R. JEPPESEN, P. JOHANNSEN, T. LEON, C.T. HANSEN (Søborg, Danemark), W. VAN DER FLIER, P. SCHELTENS (Amsterdam, Pays-Bas)

## **P-14 Raisons des échecs de screening dans les essais evoke et evoke+ sur le sémaglutide dans la maladie d'Alzheimer débutante**

A. BRIGUI (Puteaux), M. SANO (New-York, Etats-Unis), J. CUMMINGS (Las Vegas, Etats-Unis), H. FELDMAN (La Jolla, Etats-Unis), OSKAR HANSSON (Malmö, Suède), W. VAN DER FLIER, L. BARDTRUM, R. JEPPESEN, P. JOHANNSEN, T. LEON, C.T. HANSEN, P. SCHELTENS (Amsterdam, Pays-Bas)

## **P-15 Différences régionales dans les caractéristiques démographiques et cliniques à Baseline dans les essais evoke et evoke+ sur le sémaglutide dans la maladie d'Alzheimer débutante**

A. BRIGUI (Puteaux), W. VAN DER FLIER, P. SCHELTENS (Amsterdam, Pays-Bas), H.H. FELDMAN (La Jolla, Etats-Unis), O. HANSSON (Malmö, Suède), M. SANO (New-York, Etats-Unis), L. BARDTRUM, P. JOHANNSEN, R. JEPPESEN, C. THIM HANSEN, T. LEON (Las Vegas, Etats-Unis), J. CUMMINGS (Las Vegas, Etats-Unis)

## **P-16 ADN télomériques et alzheimer**

P. BLANCHEMAISON, G. GOUDET (Fiac)

## **Les grands problèmes de la prise en charge du patient Alzheimer**

### **P-17 Enquête auprès des aidants de sujets diagnostiqués ou suspectés de maladie d'Alzheimer ou apparentée en France**

R. GENTHON, J.L. ANGELIS, O. PEIXOTO, S. BRUGNAUX, B. DUBOIS (Paris)

### **P-18 Enquête sur la prévalence de la maladie d'Alzheimer en France**

J.L. ANGELIS, R. GENTHON, O. PEIXOTO, S. BRUGNAUX (Paris)

## **Les troubles du comportement**

### **P-19 Entre hommes, les choses se règlent autrement. Utilité d'une Unité d'Hébergement Renforcée (UHR) masculine**

G. CORTE FRANCO, V. MERCIER-CUBIZOLLES, E. PEGOURIE, L. ENZINGER, V. GARNIER (Grenoble, Échirolles)

## **Les UCC**

### **P-20 Démence et réalisation artistique**

B. MERCIER, G. KOUAME, A. BOUTET, M. PERU, S. PEZIERE (Blois)

### **P-21 L'aromathérapie en UCC et les troubles psycho-comportementaux**

D. NABTI, W. BOUSSADIA, L. MALO, N. SCHWALD, I. BENARD (Limeil-Brevannes)

## **Autres**

### **P-22 Développement d'une grille d'évaluation du degré d'application de la méthode Montessori adaptée aux personnes âgées en EHPAD**

C. BOURGEOIS, C. JEANDEL (Montpellier, Montrouge), J. ERKES (Montpellier, Paris), V. VITOU (Paris), S. BAYARD (Montpellier)

### **P-23 Le rôle de la neuroinflammation dans la maladie d'Alzheimer : une revue systématique de la littérature**

A. BRIGUI (Puteaux), M.T. HENEKA (Belvaux, Luxembourg), Serge GAUTHIER (Montréal, Canada), S. ANIL CHANDEKAR, J. HVIDD HAHN-PEDERSEN M. BENTSEN (Søborg, Danemark) Henrik ZETTERBERG, (Mölnådal, Suède ; London, Royaume-Uni ; Hong-Kong, Chine ; Madison, USA)

## L'INSCRIPTION AU CONGRÈS DONNE ACCÈS :



À l'ensemble des sessions scientifiques du congrès



À l'exposition



Au livre des résumés



Aux pauses-café

## LIEU

Palais des Congrès d'Issy  
25, avenue Victor-Cresson  
92130 Issy-les-Moulineaux

## HÉBERGEMENT ET TRANSPORT



### Vous recherchez un hôtel ?

Pour votre confort, nous avons réservé des chambres à des tarifs préférentiels. Vous pouvez ainsi réserver directement votre hébergement en ligne.

## RÉSERVATION

### Besoin de réserver votre voyage pour vous rendre au Congrès ?

Connectez-vous sur notre plateforme de réservation spécialement dédiée à l'évènement et réservez vos billets de train ou d'avion en quelques clics !

## RÉSERVATION

## INSCRIPTIONS INDIVIDUELLES

	Tarif jusqu'au 23 octobre 2024 inclus	Tarif à partir du 24 octobre 2024
Médecin, personnel soignant, personnel administratif	399 € *	504 € *
Interne / Etudiant **	90 € *	140 € *

\* Tarifs TTC (TVA 10%)

\*\* Tarif soumis à un justificatif

## SESSIONS DE FORMATION CONTINUE

Le Comité Scientifique et Les Entretiens Professionnels Formation (LEPF), ont associé leurs compétences afin de concevoir et délivrer une formation selon une démarche en conformité avec les exigences de qualité applicables à la Formation Professionnelle Continue (Référentiel Qualiopi).

Vous trouverez toutes les informations nécessaires sur le site du congrès, à la page Formation : <https://www.uspalz.com/formation>

### Numéro de déclaration d'activité

Les Entretiens Professionnels Formation (LEPF) 11.75.44359.75 (Cet enregistrement ne vaut pas agrément de l'Etat).

Datadock : 0047668

Organisme certifié Qualiopi pour les actions de formation : 2022/17800.1

## INSCRIPTIONS SOUS CONVENTION DE FORMATION

	Tarif jusqu'au 23 octobre 2024 inclus	Tarif à partir du 24 octobre 2024
Médecin, personnel soignant, personnel administratif	490 € *	590 € *

\* Tarifs NET



### ORGANISÉ PAR

EUROPA ORGANISATION

19, allée Jean Jaurès

B.P. 61508 31015 Toulouse Cedex 6 - France

Tél : 05 34 45 26 45

Fax : 05 61 42 00 09

### INSCRIPTIONS

[insc-uspalz@europa-organisation.com](mailto:insc-uspalz@europa-organisation.com)

### APPEL À COMMUNICATIONS

[support-uspalz@europa-organisation.com](mailto:support-uspalz@europa-organisation.com)

## CONTACT :

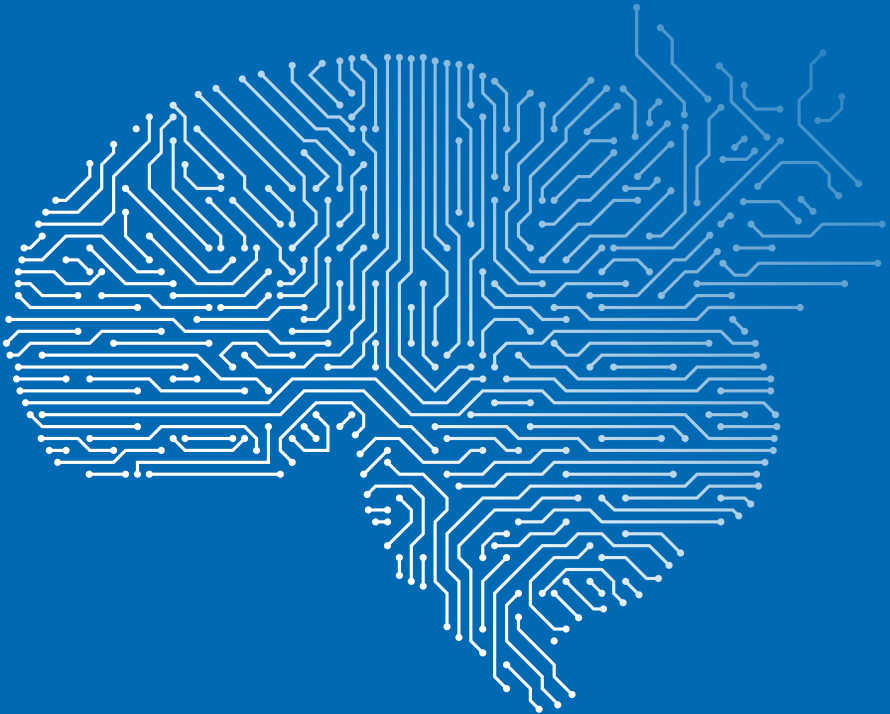


EUROPA ORGANISATION  
BY EUROPA GROUP

19, allées Jean-Jaurès – BP 61508  
31015 Toulouse cedex 06 – France

Tél. : 05 34 45 26 45

E-mail : [in-sc-uspalz@europa-organisation.com](mailto:in-sc-uspalz@europa-organisation.com)



Retrouvez-nous sur facebook   
[www.uspalz.com](http://www.uspalz.com)